

2020年12月25日
阪神高速道路株式会社

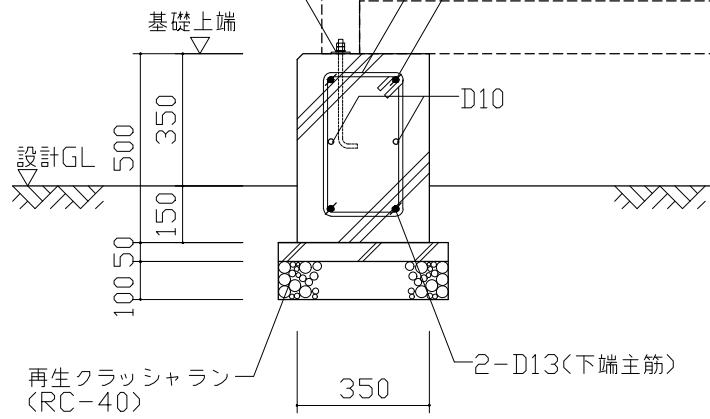
設計図書等に対する質問回答書

工事名：北神戸線パーキングバリアフリー対応工事（2020-北）	
質問提出日 2020年12月18日	
質問回答日 2020年12月25日	
質 問	回 答
<p>3. 明細に残土処分指定地とありますが図面に明記されてませんので自由処分と考えてよろしいでしょうか、ご教授お願い致します。</p> <p>4. 入札時において交通誘導員の配置費用は計上しなくて良いと解釈してよろしいでしょうか、ご教授お願い致します。 【特記仕様書補足事項 P5 5) ③】</p> <p>5. 仮設便所コンクリート基礎の詳細が不明ですのでご指示ください。</p>	<p>3. 残土処分指定地は、神戸市都市局新都市事業部工務課のポートアイランド沖産業廃棄物埋立処分地です。</p> <p>4. 前開パーキングでのスロープ上屋に係る仮設においては、任意仮設扱いとし、当方では参考として仮設計画を明示しており、交通誘導員配置は想定していません。 また、お客様誘導としては、仮設トイレを整備しているため、交通誘導員は計上していません。 なお、設計変更の対象については、高速隊協議等により監督員から指示した交通誘導員の配置のみを対象とし、当社基準による設計変更の対象とします。</p> <p>5. 仮設便所のうち、多機能便所につきましては、前開パーキング図面 A-19.20、白川パーキング図面 A-20.21 にあるとおり、基礎部分は 350mm 角、深さ 350mm の 4 か所の独立基礎です。 男子女子便所につきましては、前開パーキング図面 A-16.17.18、白川パーキング図面 A-18.19 に平面、立面を表しており、詳細については、別添資料を確認ください。</p> <p style="text-align: right;">以上</p>

【西行】【東行】

アンカーボルトM12 (SS400) L=300
ダブルナット締め

D10@300<補強筋>
2-D13<上端主筋>



設計基準強度 F_c 21N、スランプ18
W=350、H=500、D=2450