

神戸山手線  
路線概要

31号神戸山手線(神戸市道高速道路2号線)は、7号北神戸線(白川ジャンクション)と3号神戸線(湊川ジャンクション(仮称))を結び延長9.5kmの自動車専用道路です。大規模住宅団地や産業団地の開発が進む神戸市西部エリアと神戸都心とのアクセスを強化することにより、慢性的な渋滞が発生している一般道路の混雑緩和を図ることを目的として計画されました。さらに、当該路線の整備により、神戸市西部地域における自動車専用道路ネットワークが強化され、交通の分散化、円滑化が進むとともに、地震等の災害にも強い代替性、補完性を有する幹線道路ネットワークの充実が図られます。

平成15年8月26日には、須磨区白川の7号北神戸線と接続する白川ジャンクションから長田区蓮池町の神戸長田出入路までの7.3kmが「31号神戸山手線」として開通しました。残る南伸部2.2kmの区間について段階的に建設を進めています。

- 路線名 神戸市道高速道路2号線  
(阪神高速31号神戸山手線)
- 区 間 全 線：神戸市須磨区白川～神戸市長田区南駒栄町  
南伸部：神戸市長田区蓮池町～神戸市長田区南駒栄町
- 延 長 全 線：9.5km (うち南伸部：2.2km)
- 道路の区分 (本線部)  
道路構造令第2種第2級  
(出入路部)  
道路構造令C規格
- 車線数 (本線部)4車線 [2方向]  
(出入路部)各1車線
- 設計速度 (本線部)60km/時  
(出入路部)30km/時・40km/時

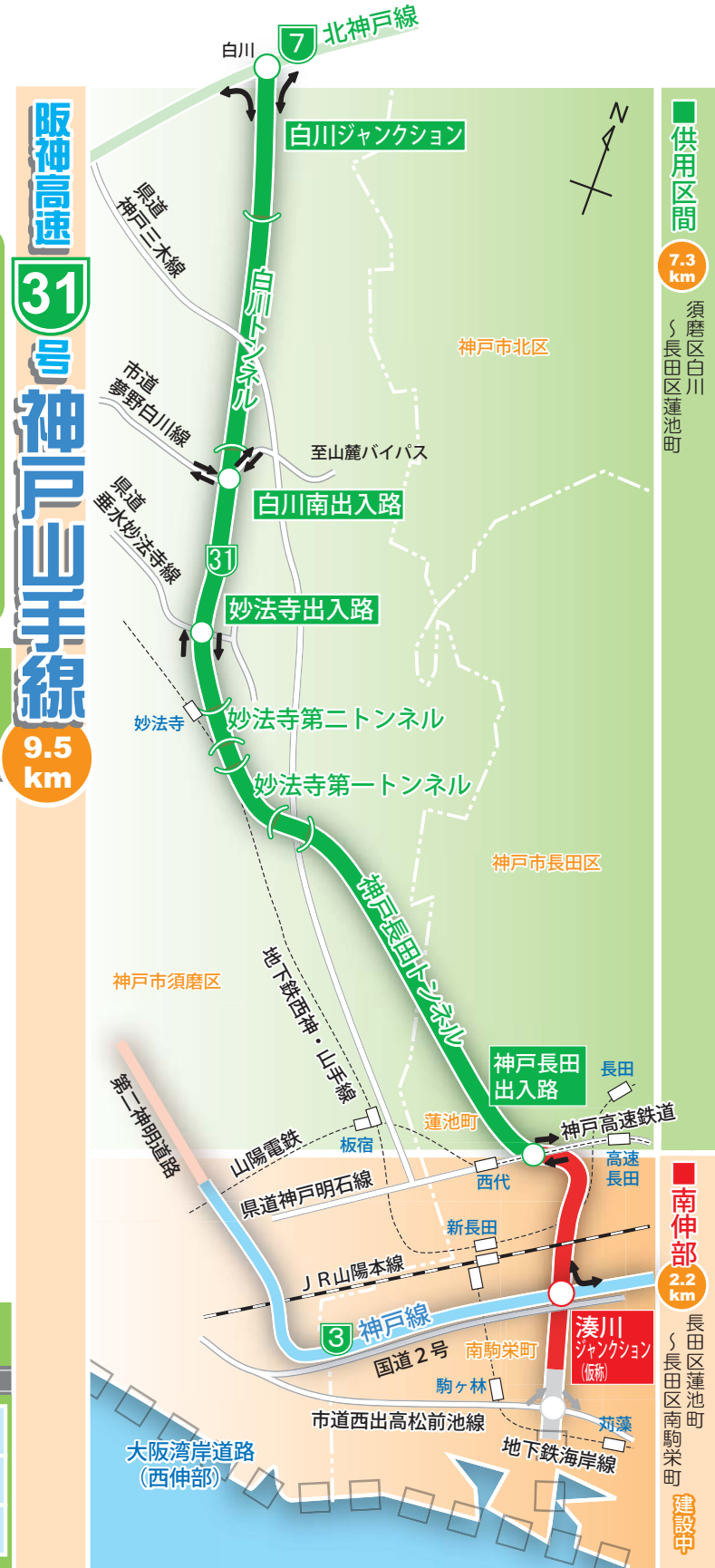
神戸山手線  
南伸部事業概要

神戸山手線の南伸部は、3号神戸線と接続する湊川ジャンクション(仮称)を含む、長田区蓮池町から南駒栄町までの延長2.2kmの区間です。現在は、将来の大阪湾岸道路接続に関連した区間を除く1.8km区間について先行して整備を進めています。

施工箇所は、新湊川右岸沿いに位置し、神戸高速鉄道、神戸市営地下鉄、JRの鉄道、県道神戸明石線、国道2号等の主要幹線道路等の重要構造物と交差するなど厳しい条件のもと、トンネル構造で建設を進めています。また、トンネル完成後の埋戻された上部については、公園等の整備が予定されています。

神戸山手線  
南伸部事業経緯

都市計画決定	H2.11.20	基本計画の指示	H3.4.25
工事実施計画書の認可	H3.9.10	工事開始公告	H3.12.12
都市計画事業の承認	H4.1.14	協定締結・事業許可	H18.3.31



Hanshin Expressway Kobe-Yamate Route

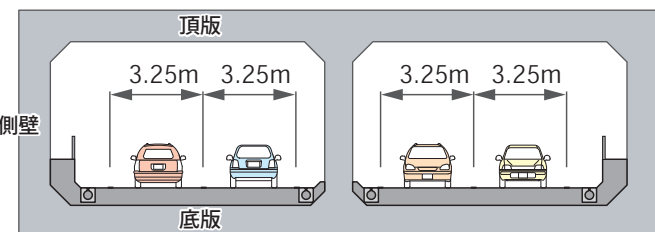
神戸市道高速道路2号線  
阪神高速 31号 神戸山手線

未来の神戸の発展に貢献する交通ネットワーク

# 開削トンネル工法施工手順

# 神戸山手線(南伸部)整備概要図

開削トンネル工法により構築された  
高速道路の標準断面図



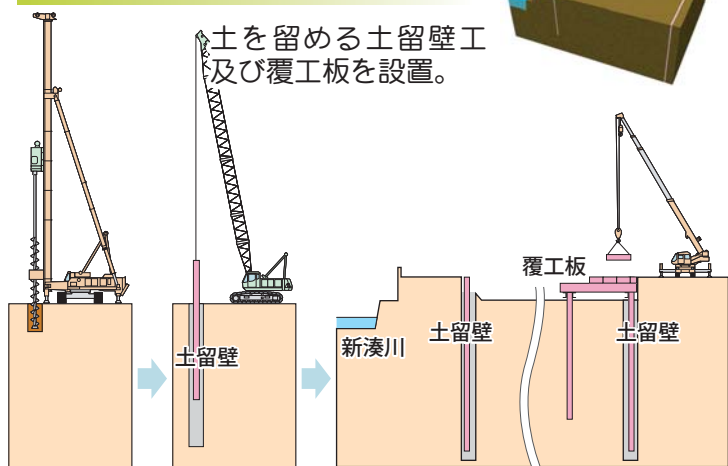
神戸山手線(南伸部)はコンクリート構造のトンネルで、  
全て開削工法により施工を行っています。開削工法とは地上  
から溝状に土を掘り、トンネル本体を造った後、土で埋  
め戻す工法です。また、重要構造物との交差、出入路の分合  
流部を有する複雑な構造に対しても実績のある工法です。



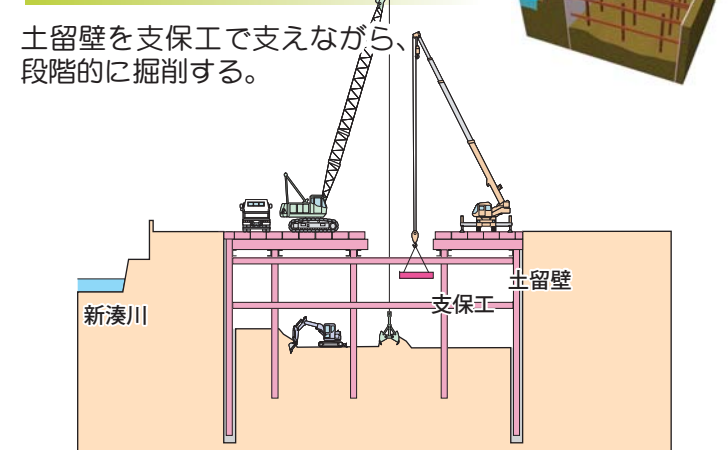
## 施工上の特徴

- 鉄道、幹線道路等の重要構造物と交差した施工
- 新湊川と近接した施工
- 密集した市街地での施工

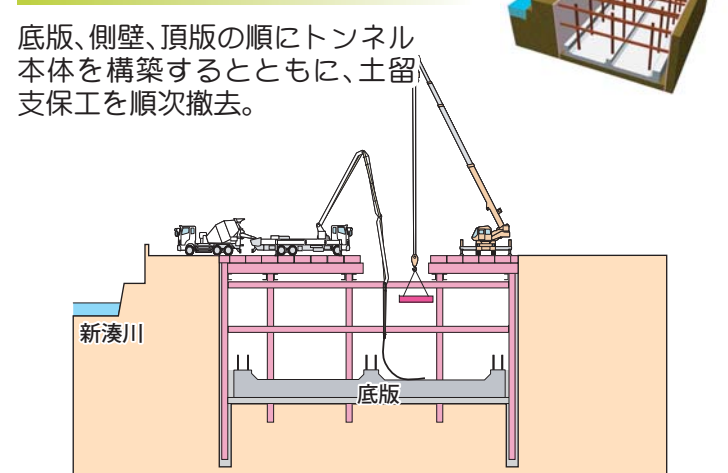
## 手順1 仮設工



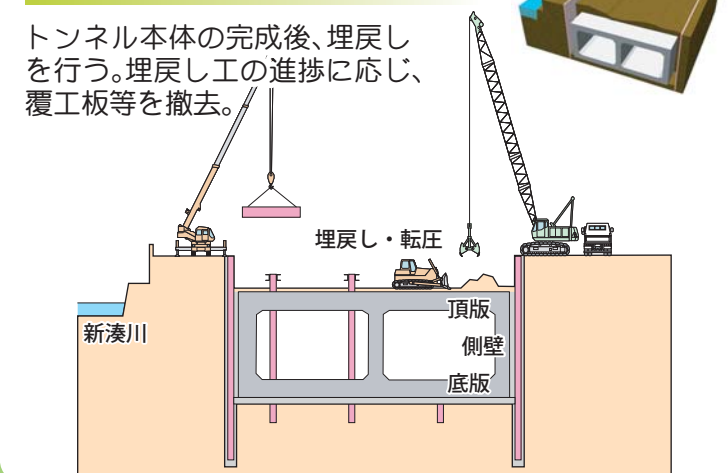
## 手順2 掘削工



## 手順3 本體工

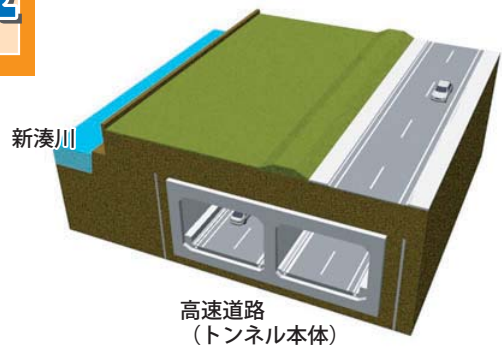


## 手順4 埋戻し工



## 完成

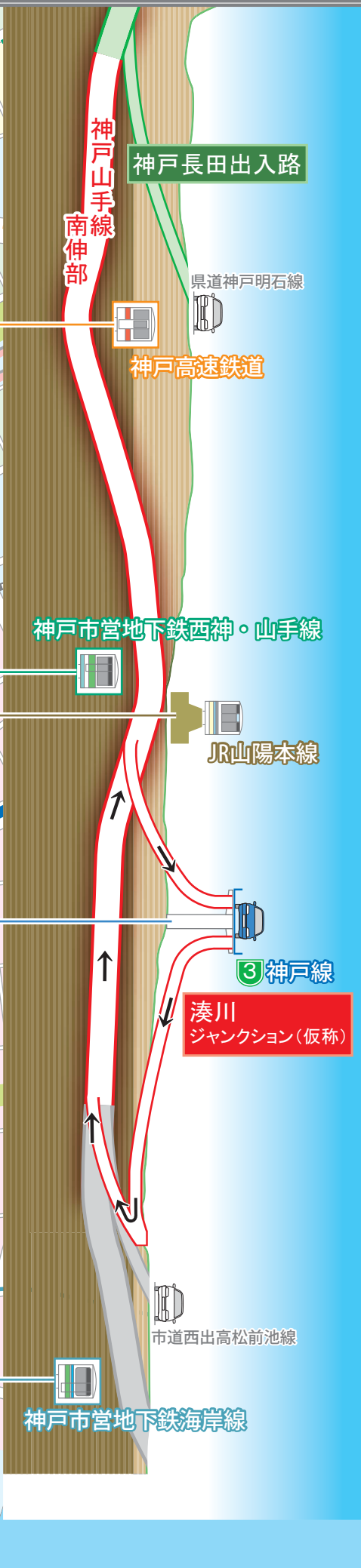
トンネル本体の上部を整備して完成



神戸山手線  
南伸部計画平面図



神戸山手線  
南伸部計画縦断図



阪神高速 道路網図



**災害に強いネットワークへ**  
 神戸市を中心とする兵庫地区では、東西に走る北神戸線、神戸線、湾岸線とそれらをつぶす神戸山手線などの南北方向の路線で格子状の道路網を形成し、広域的な拠点機能を高めるネットワーク構想が策定されています。

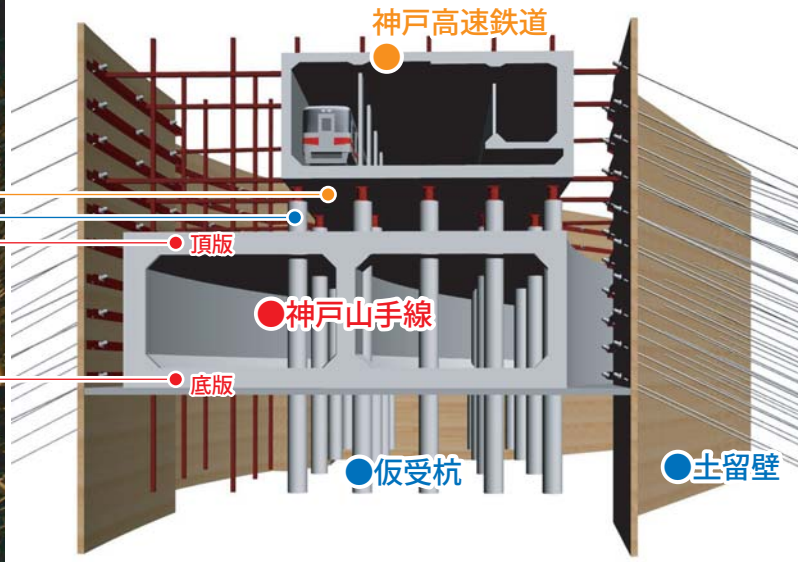
- 供用路線
- 建設中路線
- ⋯ 其他の整備路線
- 構想路線

ご注意  
 本パンフレットに掲載している計画及び整備中の出入路名、ジャンクション名等は仮称です。

阪神高速はチーム・マイナス6%に参加しています。  
 みんなで止めよう温暖化  
 チーム・マイナス6%

●営業する鉄道直下での施工

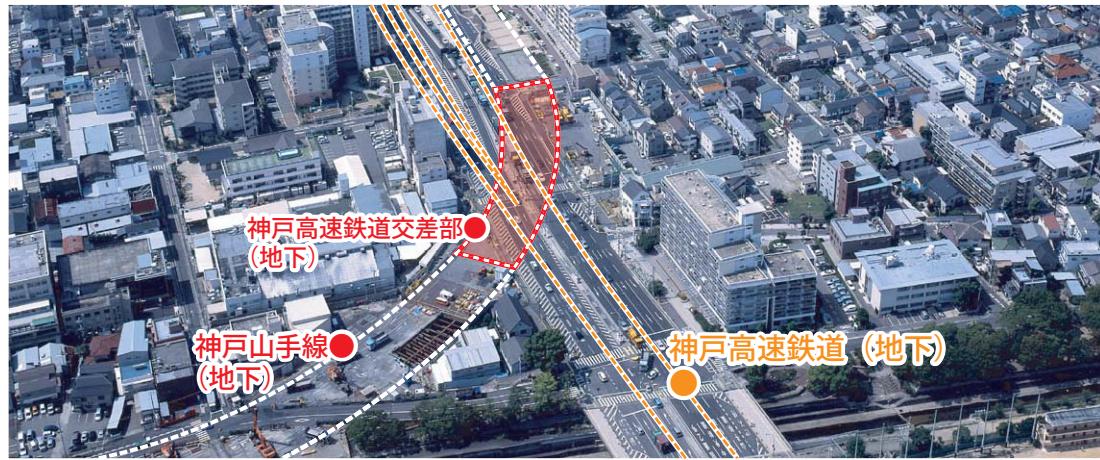
## 神戸高速鉄道交差部



神戸高速鉄道交差部

神戸高速鉄道交差部は、県道神戸明石線の地下に位置する神戸高速鉄道直下を斜めに横断する計画となっています。主要幹線道路の重交通下で、かつ営業中の鉄道構造物を仮受けしながら道路構造物を構築するといった非常に厳しい施工条件のもと工事を進めています。

神戸高速鉄道交差部

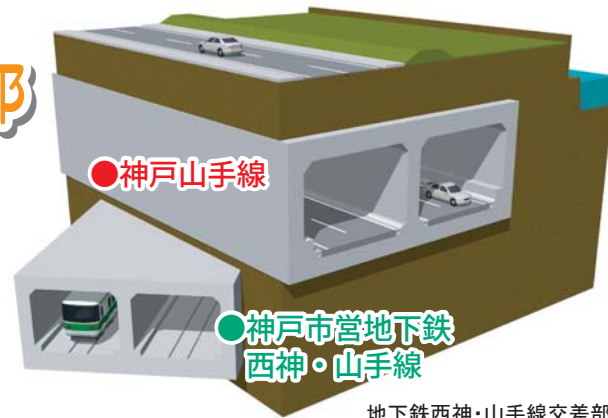


神戸高速鉄道交差部

●営業する鉄道直上での施工

## 地下鉄西神・山手線交差部

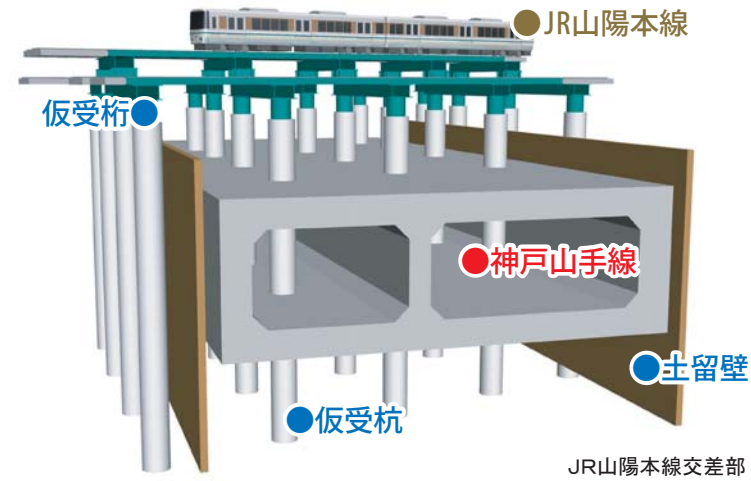
地下鉄西神・山手線交差部は、営業中の地下鉄直上に道路構造物を構築するため、地下鉄近接影響に十分配慮した工法を採用し、地下鉄構造物への影響を計測しながら施工を進めています。



地下鉄西神・山手線交差部

●営業する鉄道直下での施工

## JR山陽本線交差部



JR山陽本線交差部

JR山陽本線交差部は、主要な路線である山陽本線を仮受けし道路構造物を構築することから、列車運行の安全を確実にするため、JR西日本へ工事を委託して進めています。



JR山陽本線交差部

●地下と地上をつなぐ道路ネットワークの新しい連結路の施工

## 湊川ジャンクション(仮称)



湊川ジャンクション(仮称)は、31号神戸山手線(南行)と3号神戸線(東行)、3号神戸線(西行)と31号神戸山手線(北行)を結ぶ連結路を構築するものです。なお、湊川出入路から神戸山手線へは接続しません。

この連結路は、3号神戸線湊川出入路の入路と出路の間に割り込む位置に計画されているため、供用中の湊川出入路を一部撤去し、再構築することにより施工するものです。

