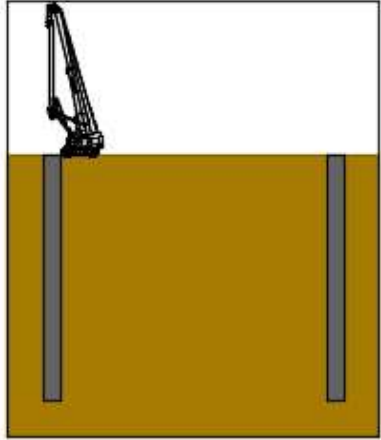
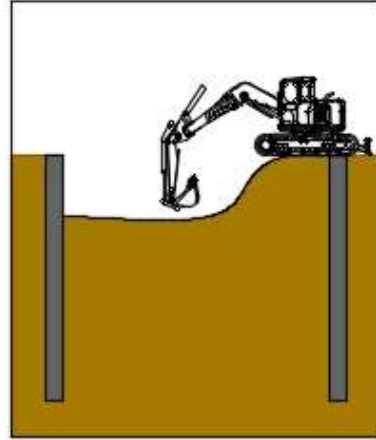


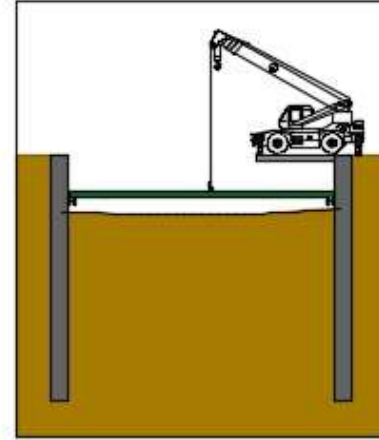
◆ 開削トンネルの施工ステップ



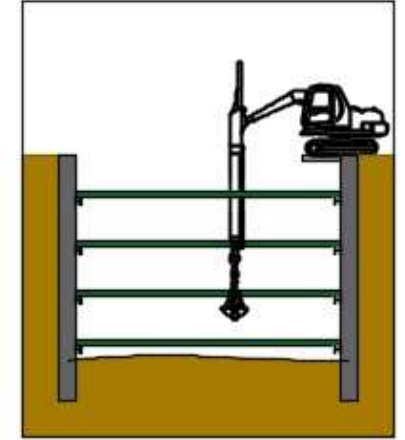
(1) 土留め・遮水を行う。



(2) 1次掘削を行う。



(3) 1段目の切梁・腹起しを設置する。



(4) 最下段まで掘削～切梁・腹起し設置を繰り返す。

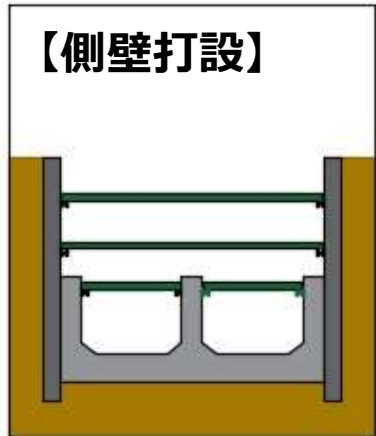
施工区間③：土留準備工実施中

施工区間①④：掘削工実施中



【底版打設】

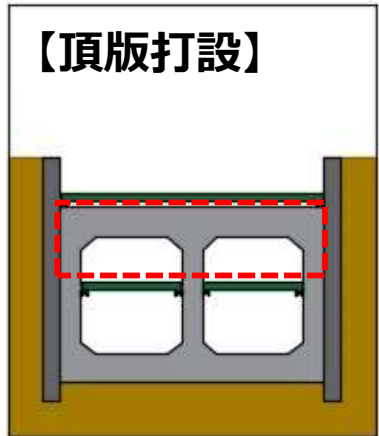
(5) 本体工の底版を打設する。



【側壁打設】

(6) 切梁を外し、側壁を打設する。

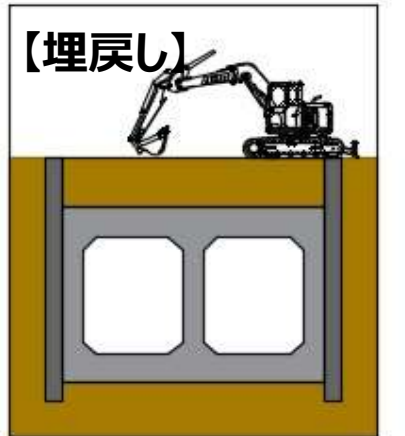
施工区間⑤：一部区間の側壁コンクリート打設完了



【頂版打設】

(7) 切梁を外し、頂版を打設する。

施工区間②：型枠支保工解体完了



【埋戻し】

(8) 切梁を外し、埋め戻し。