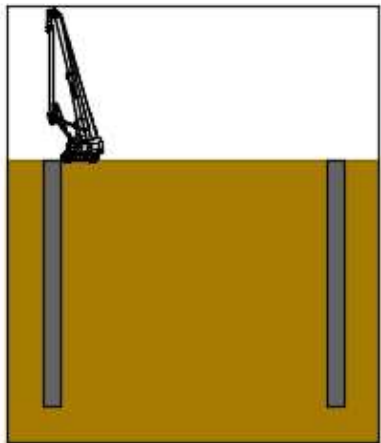
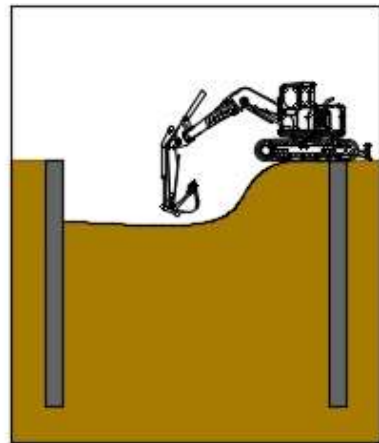


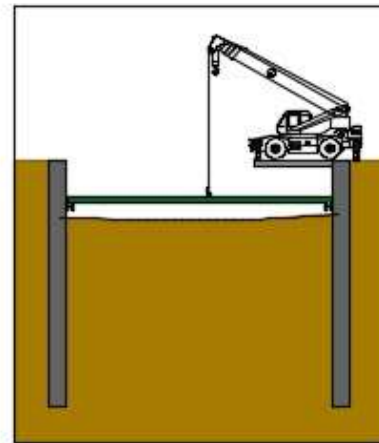
◆ 開削トンネルの施工ステップ



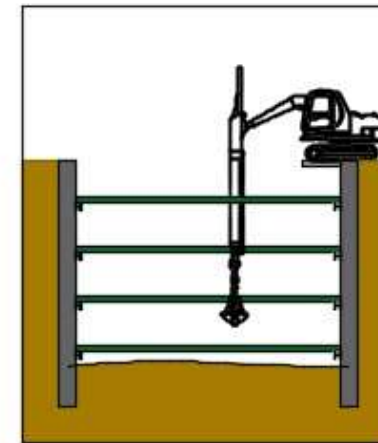
(1) 土留め・遮水を行う。



(2) 1次掘削を行う。



(3) 1段目の切梁・
腹起しを設置する。



(4) 最下段まで掘削～
切梁・腹起し設置を
繰り返す。

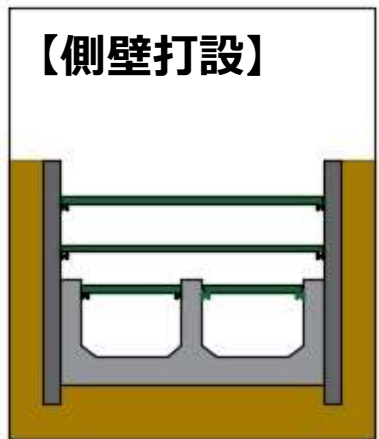
施工区間①：掘削工実施中



【底版打設】

(5) 本体工の底版
を打設する。

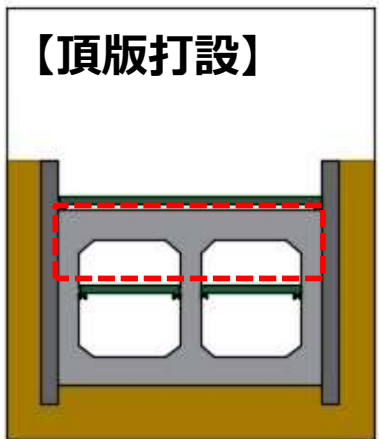
施工区間④：
鉄筋組立実施中



【側壁打設】

(6) 切梁を外し、
側壁を打設する。

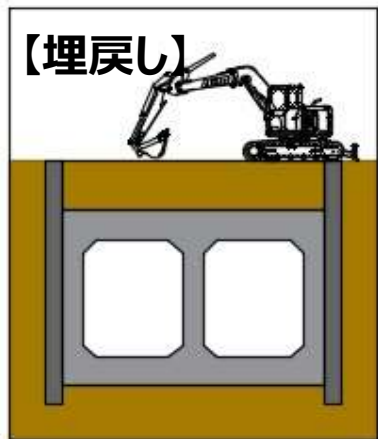
施工区間⑤：
鉄筋組立工・コンクリート打設工を順次実施中



【頂版打設】

(7) 切梁を外し、
頂版を打設する。

施工区間②：一部区間の埋め戻し工完了



【埋戻し】

(8) 切梁を外し、
埋め戻し。

※2024年12月末時点