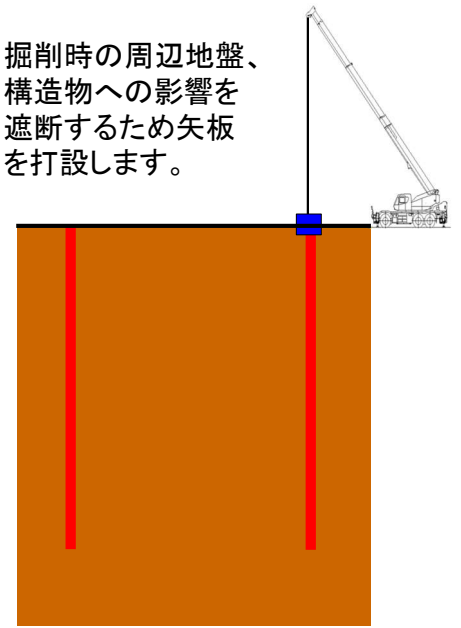


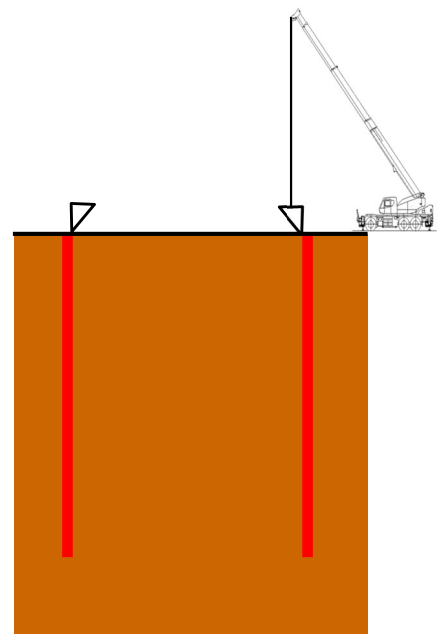
◆ ニューマチックケーソン基礎の施工ステップ (PPE-7) ※2024年10月末時点

① 影響遮断矢板打設

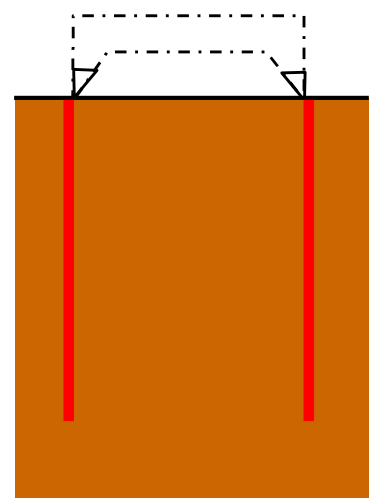
掘削時の周辺地盤、
構造物への影響を
遮断するため矢板を
打設します。



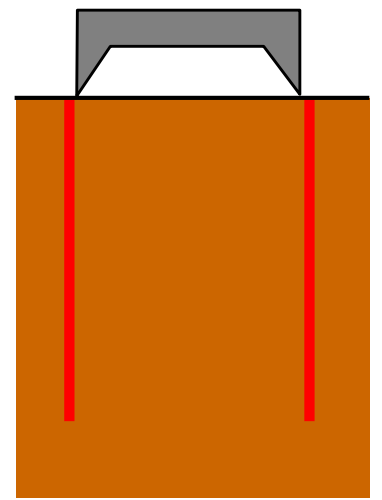
② 刃口据付



③ 鉄筋工

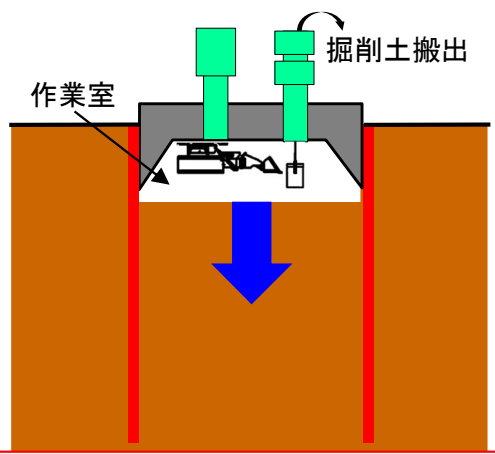


④ コンクリート打設



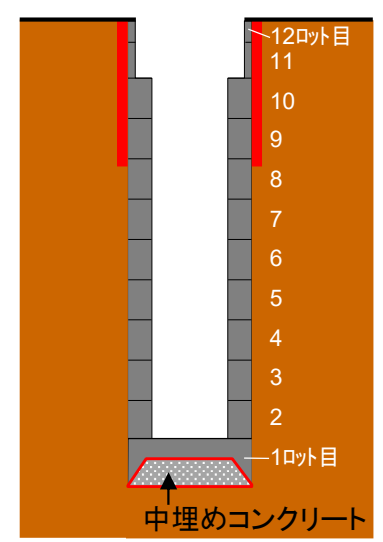
⑤ 沈下掘削

作業室内で沈下掘削を行う。
各ロット毎③～⑤を繰り返す(計12回)。

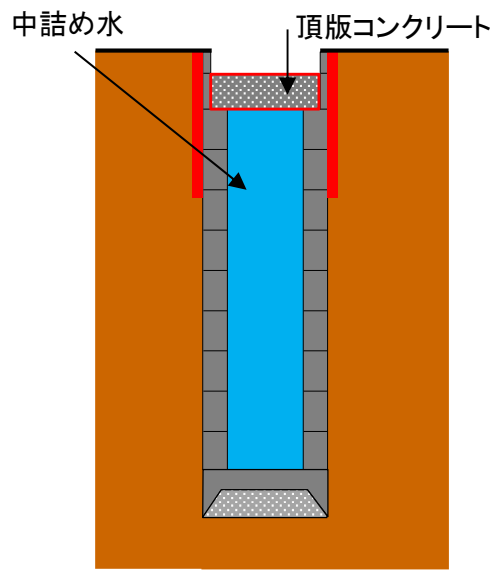


12ロット中6ロット目の沈下掘削完了

⑥ 中埋めコンクリート打設



⑦ 中詰め水の注水、
頂版コンクリート打設



⑧ 影響遮断矢板撤去

