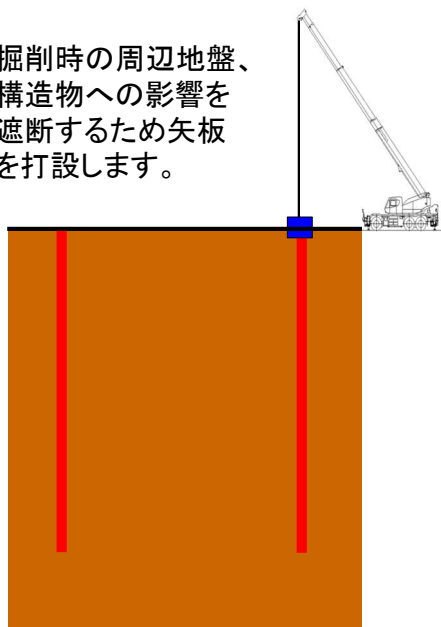


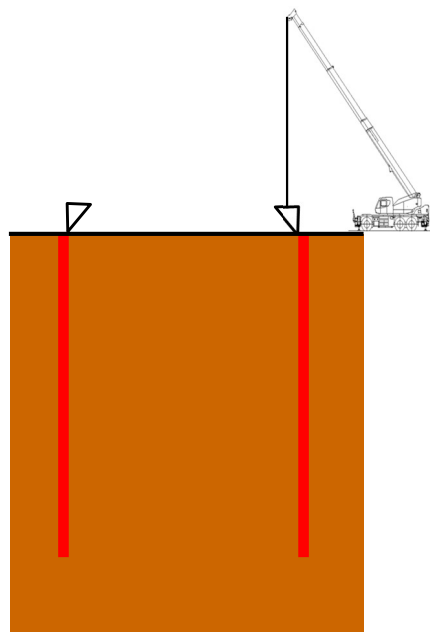
◆ ニューマチックケーソン基礎の施工ステップ (PPE-7) ※2025年1月末時点

①影響遮断矢板打設

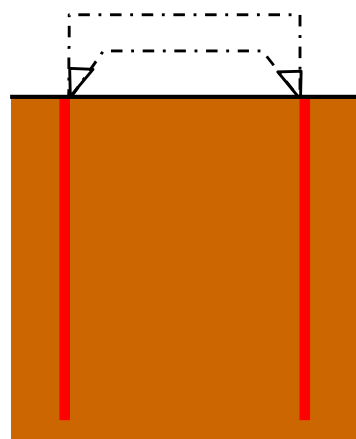
掘削時の周辺地盤、
構造物への影響を
遮断するため矢板
を打設します。



②刃口据付

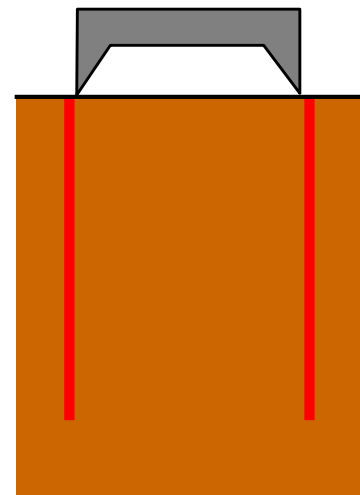


③鉄筋工



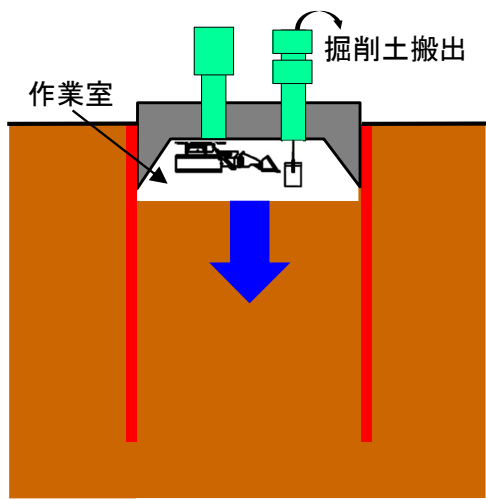
12ロット中9ロット目の鉄筋組立完了

④コンクリート打設

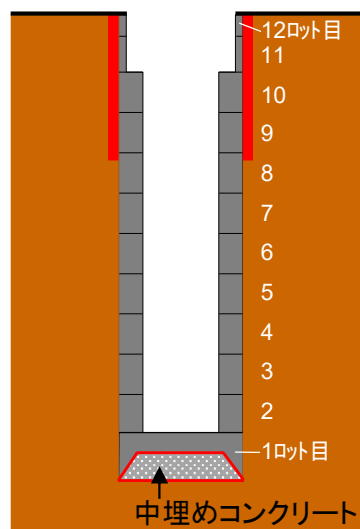


⑤沈下掘削

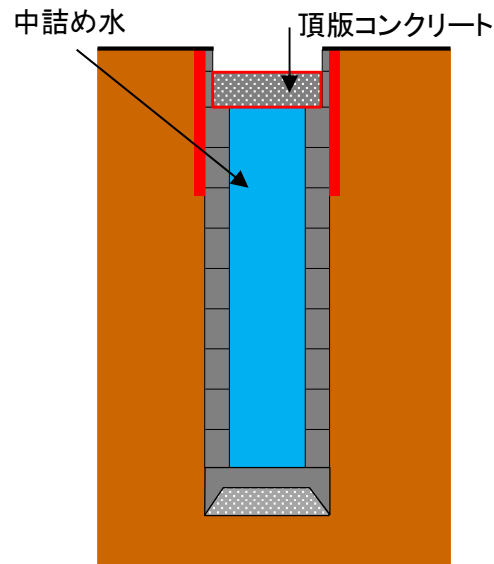
作業室内で沈下掘削を行う。
各ロット毎③～⑤を繰り返す(計12回)。



⑥中埋めコンクリート打設



⑦中詰め水の注水、
頂版コンクリート打設



⑧影響遮断矢板撤去

