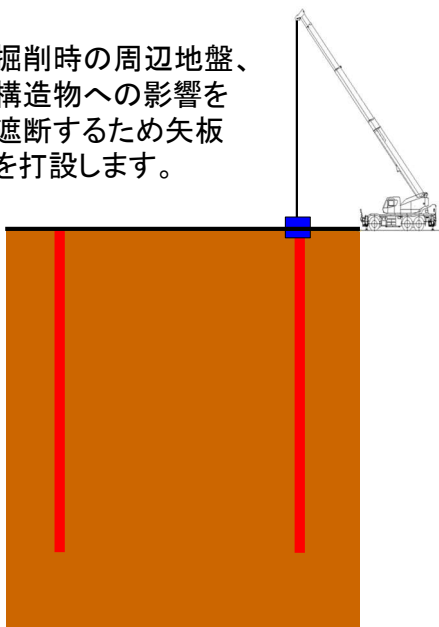


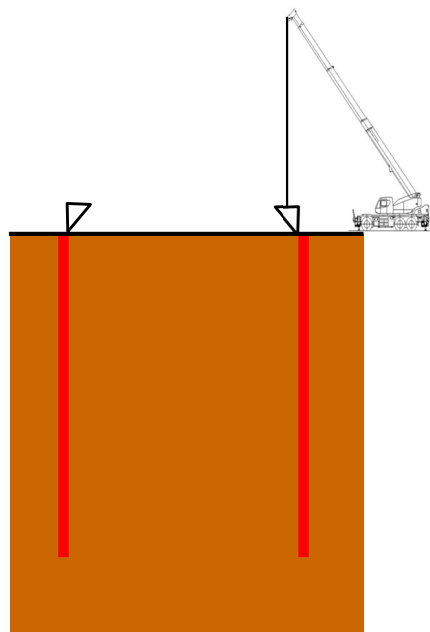
# ◆ ニューマチックケーソン基礎の施工ステップ (PPE-7) ※2025年2月末時点

①影響遮断矢板打設

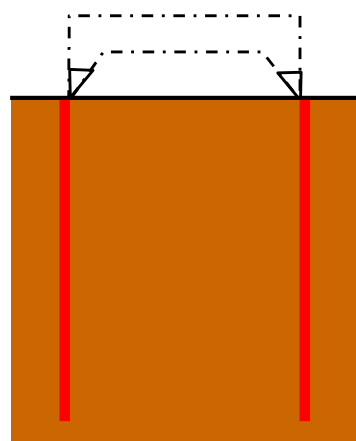
掘削時の周辺地盤、  
構造物への影響を  
遮断するため矢板を  
打設します。



②刃口据付

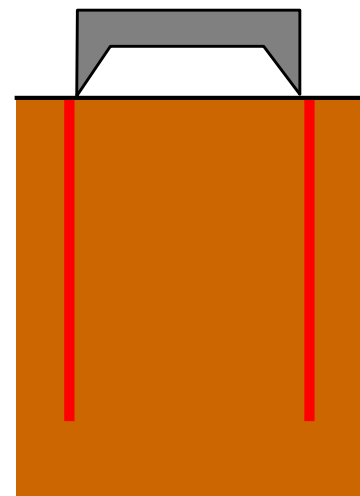


③鉄筋工



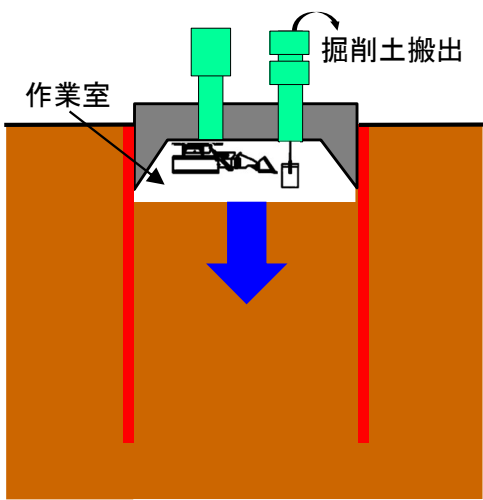
12ロット中10ロット目の鉄筋組立中

④コンクリート打設

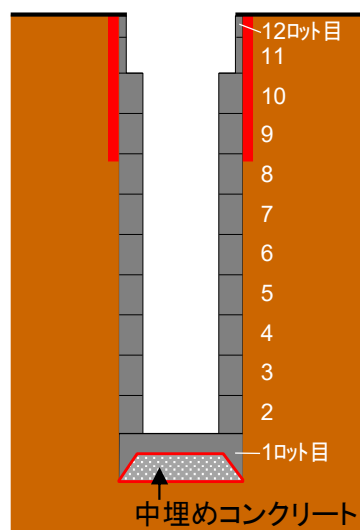


⑤沈下掘削

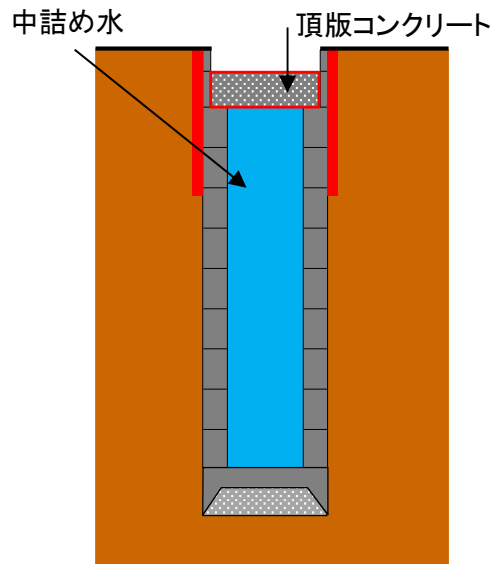
作業室内で沈下掘削を行う。  
各ロット毎③～⑤を繰り返す(計12回)。



⑥中埋めコンクリート打設



⑦中詰め水の注水、  
頂版コンクリート打設



⑧影響遮断矢板撤去

