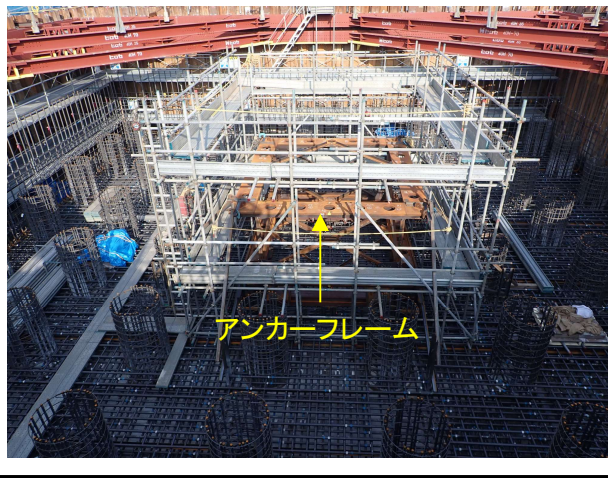


# 進捗状況(2025年2月)

【1】橋脚工事(PE-1)における、鋼矢板の引抜状況。



【2】橋脚工事(PPE-5R)における、アンカーフレーム※設置状況。



※アンカーフレーム：  
鋼製橋脚を地面(基礎)と接合するための設置する部材。

【3】

鋼管矢板打込中

継手部先行削孔完了

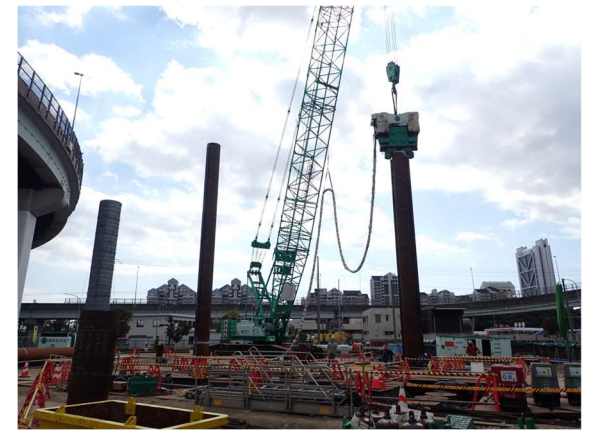
継手部先行削孔完了

埋戻、鋼矢板引抜完了

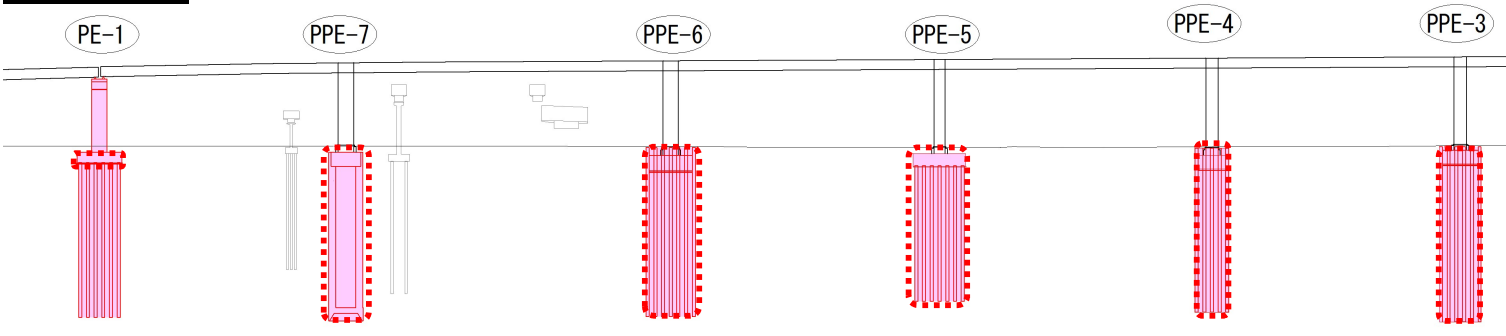
アンカーフレーム設置中

鋼管矢板打込完了

【3】橋脚基礎工事(PPE-1)における、鋼管矢板の打込状況。



縦断図(西行)



ます。

P220