

どらいぶらり読者プレゼント!!

A コース
ちか定
うな重[花]お食事券
(赤出し付)
5組10名様



応募方法は次頁をご覧ください。
応募締切2015年10月31日 当日消印有効

■「お客さま満足度調査」ご協力をお願い
阪神高速道路株式会社では、毎年秋頃に「お客さま満足度調査」を実施する予定です。ご協力いただける場合は、ハガキ表面の右枠にチェックをお願いします。調査実施時に調査票を送付させていただきます。(9月15日までにハガキが届いた場合は1127年度調査時、9月16日以降に届いた場合は、翌年度の調査時の送付となります)

B コース
ベルヴァンブルージュ
コンテッサ お食事券
5組10名様



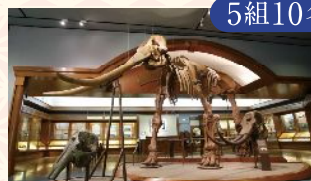
C コース
延暦寺会館
比叡御膳 お食事券
5組10名様



D コース
JAいずみの 愛彩ランド
ビュッフェ&カフェ
お食事券
5組10名様



E コース
滋賀県立琵琶湖博物館
常設展示
ご招待券
5組10名様



◎ご希望のプレゼントコース

◎アンケートにご協力をお願いします。

1. どらいぶらり夏号 (vol.7) をどこで入手されましたか?

- 京橋PA 中島PA 泉大津PA 朝潮橋PA 白川PA
湊町PA 阪神高速その他施設
その他

2. 夏号 (vol.7) でおもしろかった特集、ご感想などをお聞かせください。

3. ドライバーズアンケートにご協力ください。

あなたのおすすめの「道の駅」とその理由を教えてください。

4. 今後取り上げてほしいテーマや情報等をお聞かせください。

ご協力ありがとうございました。

阪神高速道路の回数通行券

ETCへの付替え終了 払い戻し終了
平成27年 7月31日 平成28年 3月31日



回数通行券について

平成17年7月31日にご利用を終了させていただき、これまで①「ETCへの付替え」、または、②「払い戻し」(金融機関口座への振込)を実施してまいりましたが、このたび、**当該手続きを終了**させていただきます。回数通行券をお持ちのお客さまは、**お早め**にお手続きください。※阪神高速道路以外の回数通行券・偽造券・ハイウェイカードのお取り扱いにはできません。

お問い合わせ先
(年中無休)

阪神高速お客さまセンター 06-6576-1484

受付時間 平日 8:30 ~ 19:00

土日祝及び年末年始 9:00 ~ 18:00

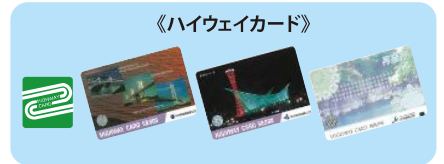
阪神高速
ホームページ

阪神高速

検索

<http://www.hanshin-exp.co.jp>

お急ぎください!
ハイウェイカード
平成28(2016)年3月31日
で**払戻しを終了**します。



平成18年3月31日をもってご利用を終了させていただいたハイウェイカードの残数の払戻しにつきましては、平成28年3月31日(木)(当日消印有効)をもって終了させていただきます。払戻終了日を過ぎますと払戻できませんので、**ハイウェイカードをお持ちのお客さまは、お早めにお手続きください。**
※ハイウェイカードとは、平成17年9月をもって販売を終了しました、磁気式プリペイドカードのことです。ETCカードとは異なります。

阪神高速の運転が不安な方、かじこく運転したい方へ

HANSHIN EXPRESSWAY SAFETY NAVI
阪高 SAFETY ナビ
阪高SAFETYナビはあなたに合った交通安全情報を提供し、安全運転をサポートするホームページです。

短時間で、簡単にお試しいただけます

ホームページ <http://safetynavi.jp/>
スマートフォンでもご利用いただけます <http://safetynavi.jp/sp/>

携帯電話向け交通情報サービス
阪神高速はしれGo! 8405 無料!

阪神高速の交通情報をメールで配信! いつでも検索!

「走行中情報提供」など便利機能を追加した「はしれGo!」開発案アプリリリース!

スマートフォンアプリは App Store/Google Playで「阪神高速」を検索
携帯・パソコンは <http://www.8405.jp>にアクセス

事故・騒音・振動防止のため

制限速度

積載重量を守ってね

制限速度を守ってね

今日も安全運転で

守りましょう

スピードオーバー・重量オーバーは、重大な事故を引き起こすばかりでなく、道路への損傷や、騒音・振動を発生させ、沿道にお住まいのみならずにも影響を及ぼします。スピードを控え、積載重量を守って、安全運転をお願いします。

阪神高速道路株式会社 高速道路交通警察隊

緊急時の三原則

路上に立たない!! 車内に居らない!! 安全な場所に避難する!!