

KYOTO 京都エリア



宇治中の島付近一帯
千年の歴史を誇る
優雅な川遊びを満喫!

宇治川の鶴飼

その歴史を平安時代にまで遡る宇治川の鶴飼。平安文学「蜻蛉日記」にも、かがり火に浮かぶ鶴飼いのようすが著されています。近年は女性鶴匠が活躍し、華やかな追い綱さばきが脚光を浴びています。涼やかな川風を感じながら優雅な船遊びが楽しめます。

日時／開催中(～9月21日(日)まで)
料金／乗合船 大人2000円、小学生1000円
アクセス／京都方面からは8号京都線から京滋バイパス経由「宇治西出口」、大阪方面からは第二京阪から京滋バイパス経由「宇治西出口」
◎(公社)宇治市観光協会 ☎0774-23-3334



京都府立植物園 夕涼み開園

開園90周年を迎え、京都府民に広く親しまれている京都府立植物園恒例の夕涼み開園。期間中は通常の開園時間が2時間延長され、黄昏の植物園散策が楽しめます。また、8月16日・17日には「music garden 夕涼みコンサート」も催される予定です。

日時／8月11日(月)～17日(日)7:30～19:00(入園18:30)、18日(月)～31日(日)9:00～19:00(入園18:30)
料金／京都府立植物園入園料を含むアクセス／8号京都線「鴨川西出口」より京都市内北山方面へ
◎京都府立植物園 ☎075-701-0141

浴衣がけて出かけた、緑のなかの夕涼み



東山五条坂一帯
若手作家の作品や
掘り出し物と出会える大陶器市!

五条坂陶器まつり

五条坂陶器まつりは大正9年、珍皇寺「六道まいり」とお盆のお墓参りの人々を相手に陶器を商いたのが始まりといわれています。今日では五条坂界隈に約400店が出店する日本最大規模の市となり、全国から京焼・清水焼などの掘り出し物を探し、毎年40万人の観光客が詰めかけます。

日時／8月7日(木)～10日(日)
アクセス／8号京都線「鴨川東出口」より国道1号方面へ※会場周辺は駐車場がないため、パークアンドライド駐車場などをご利用ください
◎五条坂陶器祭運営協議会 ☎075-541-1192(テープ対応)

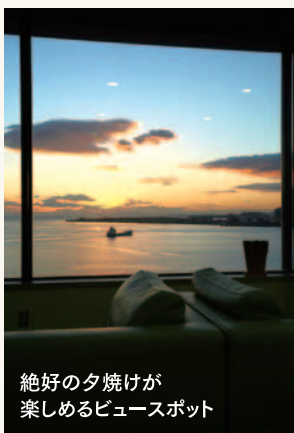
おすすめPA&イベント



中島パーキングエリア 5号湾岸線(神戸方面行)

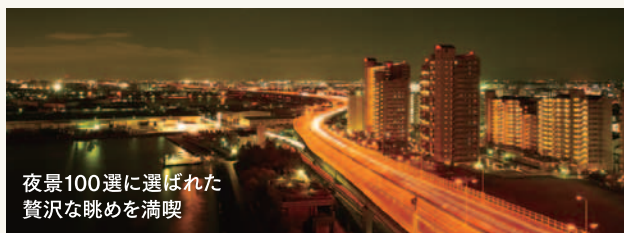
海の上にある中島パーキングエリアは、海風を感じながら大阪湾に沈む夕日を見ることが出来る絶好のスポットです。

[レストラン うみかぜ kitchen]営業時間／8:00～21:00(L.O.20:30) [売店]営業時間／8:00～21:00



絶好の夕焼けが
楽しめるビュースポット

おすすめ!
夕日につつまれたレストランで大阪湾を一望しながらの食事は格別。



夜景100選に選ばれた
贅沢な眺めを満喫

泉大津パーキングエリア(海側)4号湾岸線(北行)

泉大津パーキングエリアは知る人ぞ知る夜景スポット。また、高速道路に架かる陸橋を歩いて陸側にも渡ることができます。

[泉大津食堂]営業時間／8:00～21:00(L.O.20:30) [売店]営業時間／8:00～21:00 [パノラマルーム(11F)]開放時間／6:00～22:00

おすすめ!
11階パノラマルームにはゆったりとソファが配置されており、くつろいで景色を楽しめます。

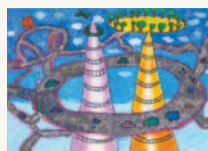
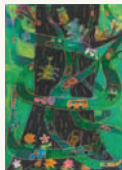
未来の道 子ども絵画コンクール 応募作品を展示

阪神高速ミナミ交流プラザ「Loop A」

阪神高速開通50周年を記念して実施した「未来の道 子ども絵画コンクール」では、未来の夢がひろがる素敵な作品が数多く寄せられました。そこで応募作品の展示を「Loop A」で行っています。子どもたちが描いた色とりどりの「未来の道」。ぜひ「Loop A」で子どもたちの作品をご覧ください。

展示期間／7月17日(木)～8月26日(火)※ご応募作品を1週間交代で順番に展示
開館時間／12:00～19:00 休館日／水曜 入館料／無料

「Loop A」はアメリカ村にある阪神高速高架下のアート創造スペースです。
〒550-0015 大阪市西区南堀江1丁目1-7
(アメリカ村三角公園西すぐ・阪神高速1号環状線高架下)
☎06-6532-4567
http://loop-a.jp/



*紙面でご紹介しているイベントの内容については、変更になる場合があります。また事前申し込みが必要なものもございます。詳細については、各主催者にお問合せください。

京阪神おでかけ掲示板

阪神高速沿線には、季節毎の見所や楽しいスポットがいっぱい。ぜひ出かけてみませんか。

OSAKA 大阪エリア



独自の進化をとげた食虫植物の
秘密を調べてみよう

謎解き!?虫を食べる植物展

代表的な「ウツボカズラ」や「ハエトリグサ」などから、コブラの形に似たアメリカのコブラリリーなど、日本や世界の食虫植物数十種類を生きた姿で展示します。捕虫方法の解説やハエトリグサの疑似捕虫実演や、食虫植物の生態にせまる人気観察教室なども開催。また期間中は木の葉や端材を使ったおもちゃづくりの楽しいワークショップ等も行われています。

日時／7月19日(土)～8月31日(日)
料金／咲くやこの花館入館料を含む
アクセス／12号守口線「森小路出口」すぐ
◎咲くやこの花館 ☎06-6912-0055

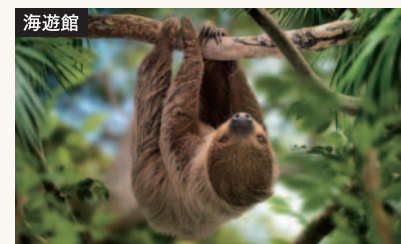


大阪湾の生き物について、
観察したり触ったりしてみよう

りんくう公園で 海の生き物とふれあおう

大阪府立大学の協力のもと、りんくう公園内の内海にはどんな生き物がすんでいるのかを調査します。夏休みの自由研究にもピッタリ!事前申込制(先着順)※定員に達しない場合は当日受付有り。

日時／8月9日(土)9:30～12:00
対象／小学生低学年、幼稚園・保育園児の親子(保護者同伴要)
アクセス／4号湾岸線「泉佐野南出口」りんくう駅前南交差点をまがってすぐ
◎りんくう公園管理事務所 ☎072-469-7717



熱帯雨林を五感で体験しながら、
生き物を間近で観察できる

体感!熱帯雨林

見て、聞いて、触って、においも寒さも体感できる、新しい展示スペースにて、企画展「体感!熱帯雨林」が開催中。熱帯雨林に入り込んだかのような体験や、フタコビナメケモノなどの暮らしぶりをご覧いただけます。まだ体験していない方はぜひ。

日時／開催中(～2015年1月12日(月祝)まで)
料金／海遊館入館料を含む
場所／「新体感エリア」特別展示室
アクセス／4号湾岸線「16号大阪港線「天保山出口」より約5分
◎海遊館 ☎06-6576-5501

KOBE 神戸エリア



兵庫県立美術館
2013(平成25)年宝塚歌劇団

日本人に夢と希望を与え続けたカララツカの歴史がよみがえる!

宝塚歌劇100周年展 一夢、かがやきつづけてー

宝塚歌劇100周年を記念し、その歴史をたどる美術展。カララツカのシンボルともいえる大階段や舞台装置、豪華な衣装など、ファン垂涎の品々が展示されます。戦争や災害を乗り越えて人々に夢を与え続けた感動の軌跡を写真や映像でじっくりと堪能できます。

日時／8月5日(火)～9月28日(日)
料金／一般1300円、大学生900円、高校生・65歳以上650円、中学生以下無料
アクセス／3号神戸線「摩耶出口」からすぐ
◎兵庫県立美術館 ☎078-262-0901



須磨ドルフィンコースト プロジェクト2014

「須磨ドルフィンコーストプロジェクト」が、今年本格的に実施。須磨海岸の砂浜からイルカが泳ぐ姿を自由に楽しむことができます。また、期間中は海に張り出した浮島が展示スペースとなった企画展や海でのイルカとのふれあい体験(有料・要予約)なども行われます。

日時／開催中(～8月31日(日)10:00～16:00まで)
場所／須磨ドルフィンコースト(須磨海岸東端)
アクセス／3号神戸線「若宮出口」からすぐ
◎神戸市立須磨海浜水族園 ☎078-731-7301

今年の夏も、須磨海岸でイルカたちに出会える



漫画「三国志」作者、横山光輝先生の故郷で
さまざまな三国志を楽しめる

2014年第八回三国志祭

日本の三国志の世界を大事にしなが、本場中国の三国志も楽しめるお祭り。三国志パレードや中国武術大会、三国志関連企業の体験ブースなど、コアなファンからライトな三国志ファンまで、ほぼ無料で終日楽しめます。

日時／10月12日(日)13日(月祝)
場所／新長田駅南地区・KOBE三国志ガーデン周辺
アクセス／3号神戸線「湊川出口」からすぐ
◎KOBE鉄人PROJECT事務局 ☎078-646-3028