



新神戸トンネル

32号新神戸トンネル(南行)

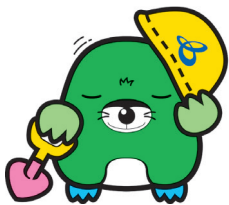
新神戸駅出口 通行止めのお知らせ

お客さまに、安全・安心・快適な道路をご利用いただくため、
32号新神戸トンネル(南行) **新神戸駅出口**において、トンネル設備補修工事を行います。
この工事に伴い、**新神戸駅出口が夜間通行止め**となります。
お客さまには、大変ご迷惑をおかけしますが、ご理解とご協力をよろしくお願いいたします。

工事日時(雨天等の場合、予備日に延期)

2024年 **12月11日(水)・12日(木)**

各日 **23:00~翌5:00** [予備日] 12月13日(金)



©A.M.U-8

お問い合わせ 工事に関すること…阪神高速道路株式会社 管理本部 神戸管理・保全部

▶Tel.078-331-9815 (受付/工事実施日の9:00~17:30)

その他……………阪神高速お客さまセンター

▶Tel.06-6576-1484 (受付/24時間) ※一部時間帯はWEBにてご案内しております。

道路交通情報 阪神高速道路株式会社テレフォンサービス(自動案内/24時間)

▶Tel.078-321-1620 (兵庫地区)

その他詳細は

阪神高速

検索

<https://www.hanshin-exp.co.jp/>