



16号大阪港線(天保山方面)^{あわぎ}阿波座付近の大規模修繕工事に伴い、**2022年6月10日(金)午後10時***から**2024年秋(予定)**まで、**終日1車線規制を実施します。**

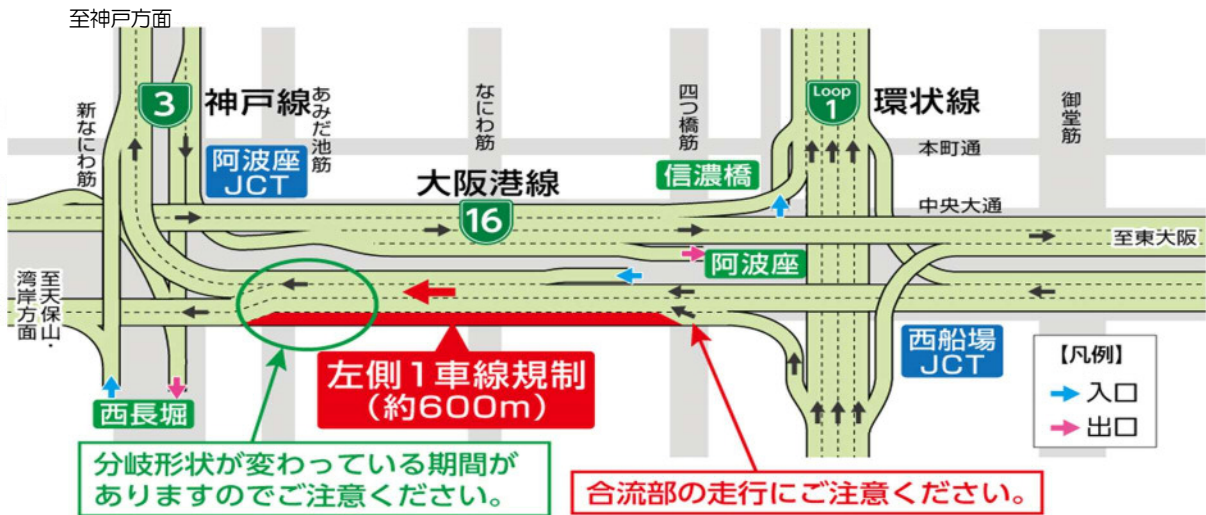
阪神高速道路株式会社は、安全・安心・快適を未来につなげるため、構造物の長寿命化に向けた「高速道路リニューアルプロジェクト」に取り組んでいます。その一環として、**16号大阪港線(天保山方面)の阿波座付近の大規模修繕工事を実施しています。**工事の内容については別紙をご覧ください。

工事の進捗に伴い、**2022年6月10日(金)午後10時***から**2024年秋(予定)**まで、**終日1車線規制を実施します。**期間中は、1号環状線からの合流部や、3号神戸線との分岐部の走行にご注意ください。なお、開始直後は特に周辺の交通状況が混雑する場合がありますのでご注意ください。

高速道路をご利用されるお客さま、並びに沿道にお住まいの皆さまには長期にわたりご迷惑、ご不便をおかけいたしますが、何卒、ご理解とご協力をお願いいたします。



※天候等により開始日時が遅れる場合がございます。



終日1車線規制
2022年**6月10日** 午後10:00 金 **天保山方面** **16号大阪港線** **あわぎ** **阿波座付近**
～2024年秋(予定)



■ 工事期間中の情報のご案内及びお問い合わせ

～ 高速道路リニューアルプロジェクト Web サイト ～

16号大阪港線(天保山方面)阿波座付近の大規模修繕工事の工事内容・規制情報のほか、その他の大規模更新・修繕工事についてもご覧いただけます。

URL:<https://www.hanshin-exp.co.jp/company/torikumi/renewal/project/awaza/>

～ 高速道路上での情報提供 ～

横断幕・道路情報板等を用いて、規制区間の付近を走行されるお客さまに規制に関する情報をお知らせします。

～ 工事全般に関する情報 ～

工事の期間や渋滞予測、工事概要、その他ご意見や各種お問い合わせにご利用いただけます。

● 特設フリーダイヤル

<フリーダイヤル> 0120-84-1620

<受付時間> 8:30～19:00

※受付時間は延長する期間があります。

● 阪神高速お客さまセンター

<電話番号> 06-6576-1484

<受付時間> 24時間受付（年中無休）

～ 道路交通情報 ～

● 阪神高速テレホンサービス「愛ウェイダイヤル」

自動音声案内により阪神高速道路の最新の交通情報をご確認いただけます。（24時間対応）

大阪地区：06-6576-1620 兵庫地区：078-321-1620

● 日本道路交通情報センターの道路交通情報 URL:<http://www.jartic.or.jp/>

道路交通情報 Now!!で道路交通情報をご確認いただけます。

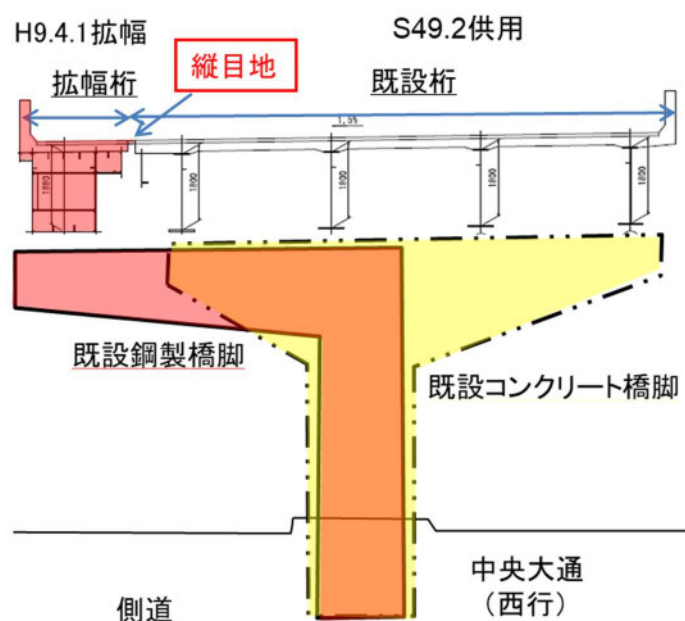
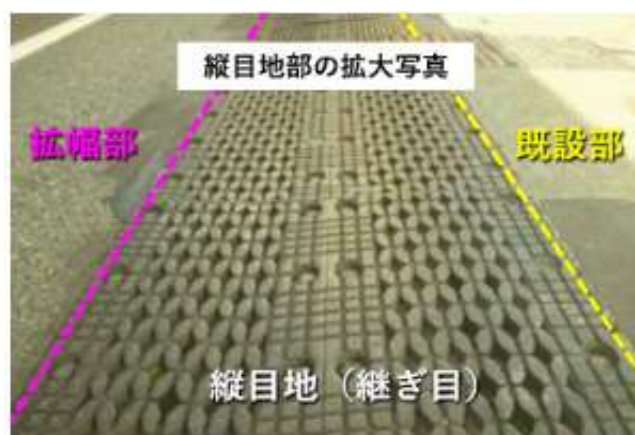
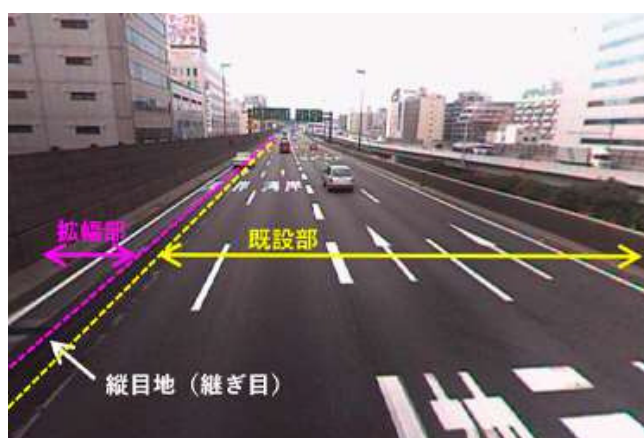
● 交通情報サービス「阪神高速はしれ Go!」 URL:<https://www.8405.jp/>

阪神高速道路のリアルタイムの交通情報をご確認いただけます。

■ 阿波座拡幅部の状況と工事の実施について

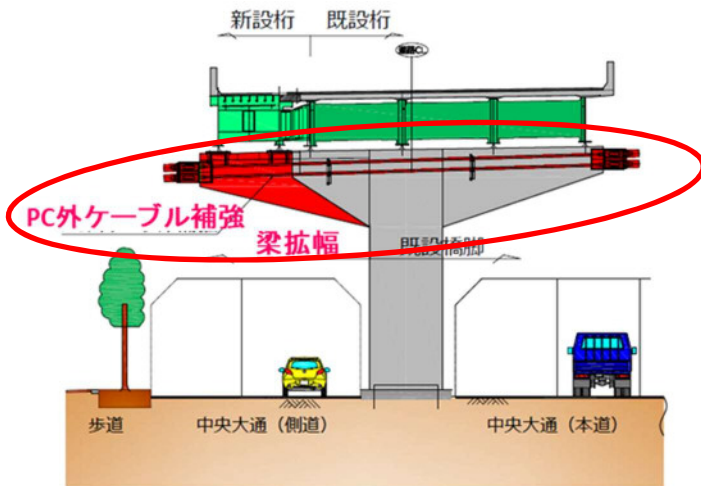
今回工事を行う区間は、13号東大阪線及び1号環状線から天保山方面へ向かう合流・分岐部付近です。1997年に当該区間で3車線から4車線への拡幅工事を実施しました。その際、拡幅桁を支える新たな橋脚の設置位置に制約があり、既設桁と拡幅桁の橋脚位置を同一とせず、新旧の桁を構造的に連結しない構造を採用しました。新旧の桁の境界部にはゴム製の伸縮装置(縦目地)を設置し走行面を連続化させましたが、拡幅工事完了後より一部の区間について大きな損傷・異常音の発生などの不具合が生じていました。これまで、既設構造物への影響を考慮しながらたわみ差の抑制や、支持構造の追加などにより対策を講じてきましたが、抜本的な解消とはなりませんでした。

解析技術の向上に伴い、支点位置の統一と拡幅桁の取替えにより桁・床版の一体化が可能となり、走行性の向上、騒音の低減による周辺環境の改善及び耐震性の向上のため、縦目地構造そのものを撤去することで走行面を連続化し、不具合を解消することとしました。

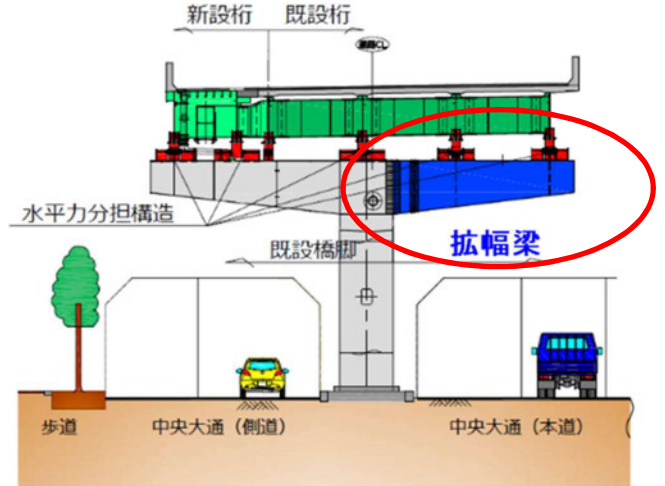


■現在の進捗状況

本工事は2020年12月から着手し、高速道路の路下から既設橋脚の改良を行っています。縦目地を設置する要因となっている支点の違いを解消するため、既設コンクリート橋脚の梁部分が拡幅桁の支点にもなるように梁を拡幅しています。拡幅した橋脚の梁部分は、PC外ケーブルによる補強を行っています。また、拡幅桁を支持する既設鋼製橋脚も梁部分を拡幅し、耐震橋脚として地震時の荷重を分担させるように構造を改良しています。



コンクリート橋脚の改築



鋼製橋脚の改築



コンクリート橋脚の梁拡幅状況



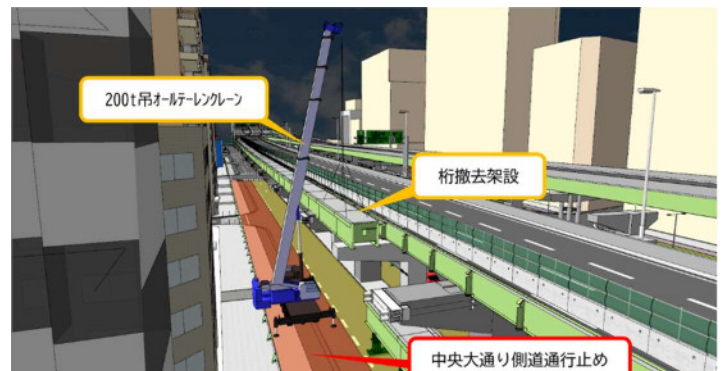
鋼製橋脚の拡幅梁架設状況

■終日1車線規制による工事について

2022年6月10日からは、16号大阪港線(天保山方面)阿波座付近 拡幅車線の1車線規制を行い、拡幅桁の取替えに着手します。取替えた拡幅桁と既設構造とを一体化させることにより、縦目地構造が解消されます。



1車線規制のイメージ



既設桁撤去及び新設桁架設のイメージ