

終日通行止

14 松原線

喜連瓜破 上下線 三宅JCT

(出口・入口とも利用可能)

橋梁の架替え

2024年 12月7日(予定) 午前 5:00 通行再開!

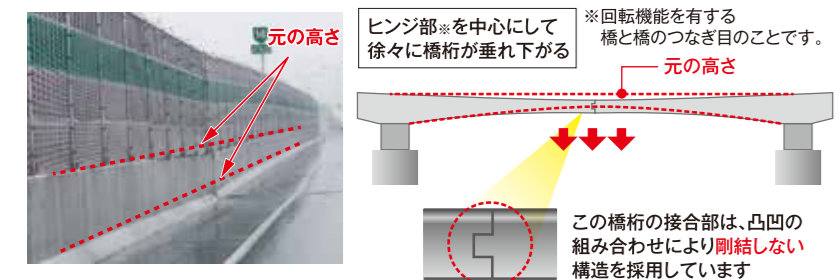
工事の目的

橋桁垂れ下がり解消、より安全性の高い橋桁へ

今回更新工事を行う喜連瓜破付近の橋梁は、供用から約40年経過したコンクリート橋です。主要な交差点をまたぐために橋長を長くする必要があり、橋桁の中央付近にヒンジ部を設ける構造を採用しました。この構造は、合理性が高い設計として建設当時は一般的でしたが、経年とともに橋桁中央のヒンジ部を中心に設計時の想定を上回る垂れ下がりが進行し、路面が大きく沈下しました。

そこで、垂れ下がりを解消するためにケーブルによる補強を行ったうえで、必要な調査点検を継続的に実施し、安全に走行していただける状態で管理していますが、抜本的な解決には至っていません。

この度、長期の健全性・耐久性を確保するために、架替え工事を実施しています。



橋桁の中央付近が設計時の想定よりも大きく沈下

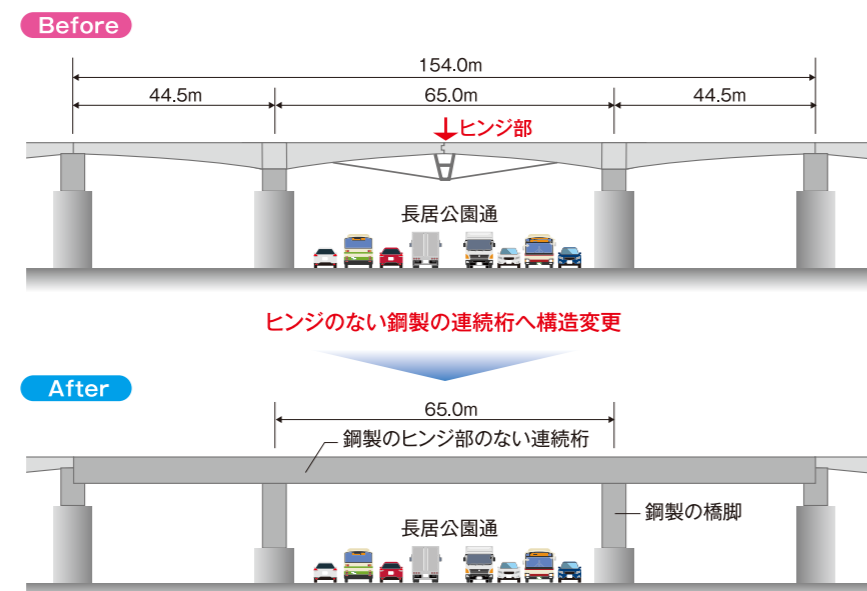


そこで、2003年にケーブルで左右から引き上げて中央を持ち上げる対策を実施。しかし、抜本的な解決には至っていません。

工事の内容

橋梁を架替える工事を実施

長期の健全性・耐久性を確保するため、ヒンジ部のない鋼製連続桁への架替え工事を実施しています。



工事に3年間かかる理由

周辺交通への影響を最小限にする工事

本橋梁の架替え工事を実施するにあたり、周辺環境への影響や交通量の多い直下の交差点等への交通影響を、極力抑えることに主眼を置いて計画しています。

最も期間を必要とする既設橋撤去では、①高速道路上にレールとして使うための仮設桁を敷設し、②移動作業車を用いて、既設コンクリート橋を、両側から低騒音工法にて徐々に撤去していくなど、一般道路の通行を妨げない工法を採用しています。

また、新たに架設する橋脚部は④軽量で強度の優れた鋼製の橋脚を高速本線上で予め組み立て、多軸台車を用いて送り出す工法で架設します。このように、騒音や一般道路への交通影響を最小限とする工法が必要となることから、約3年の工事期間を要することになります。

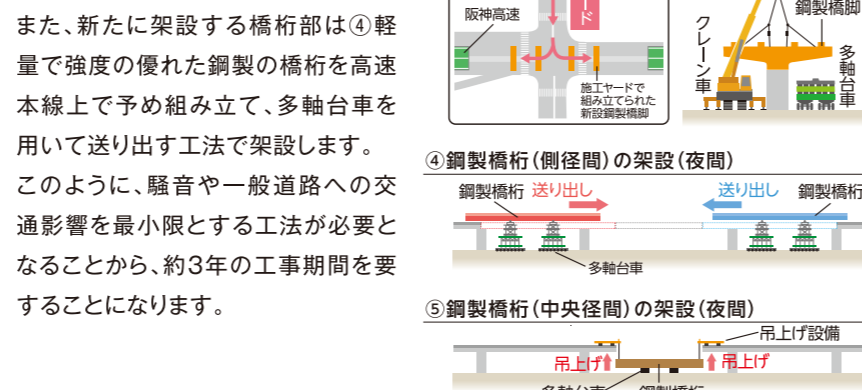


Table with 4 columns: 橋梁の架替え工事の概略工程, 2022年度, 2023年度, 2024年度. It details the construction schedule for each step from temporary girder installation to final bridge completion.

2025年3月末の通行再開予定が 工程短縮の取組みにより 2024年12月7日へ約4か月の前倒し

●仮設桁の敷設・撤去工法の変更

当初は、隣接橋梁で組み立てた仮設桁を既設橋桁上に送り出して敷設することにしていましたが、現地調査及び詳細設計の結果、高速道路上のクレーンにより直接敷設する方法に変更し工程を短縮しました。



●周辺環境に配慮した施工方法の採用

既設橋桁の撤去は、当初は昼間のみ施工する計画でしたが、低騒音型の撤去工法であるダイヤモンドワイヤーソーや特殊な防音資材の採用等により、地域の皆さまのご理解・ご協力をいただき、昼夜連続作業を実現し工程を短縮しました。

●施工対象範囲の見直し

新設橋脚の設置は、当初は多軸台車によって複数日に分けて架設する計画でしたが、新設橋脚の構築範囲精査による軽量化が実現したこと等により、クレーンによる1夜間での一括架設が可能となり、工程を短縮しました。



一般道路を介した う回乗継

通行止め期間中は、通行止め区間をう回するための一般道路を介したう回乗継(14号松原線 駒川・喜連瓜破出入口⇄6号大和川線 三宅西出入口)がご利用いただけます。



う回乗継は 12月7日土の 通行再開をもって 終了となります

●う回乗継ルートご利用時の有効時間は3時間です。
●近畿自動車道など、阪神高速道路以外の高速道路(有料道路)をご利用の場合は別途料金が必要です。
●ETCご利用の場合
●現金などでご利用の場合

三宅西出口から乗継ぐ際には、本線料金所への誤進入にご注意ください



工事期間中の渋滞などの交通状況やう回に関するご案内、工事の詳細な情報は

**14 松原線 喜連瓜破付近 橋梁大規模更新工事**

**特設サイト**

ご覧ください

喜連瓜破 リニューアル

**工事におけるお願い**

お出かけ前に道路交通情報をご確認ください

フリーダイヤルなどで、道路交通情報をご確認いただけます。工事渋滞によるETC各種割引の適用条件の変更はいたしかねます。あらかじめご了承ください。

沿道にお住まいの皆様へ

工事に伴う騒音・振動や、一般道路の混雑など、ご迷惑をおかけしますが、何卒ご理解とご協力をお願いいたします。

特殊車両通行時のお願い

特殊車両通行許可について、高速道路の経路のみを取得されている場合は、一般道路の許可の取得も必要となる場合がありますのでご注意ください。

長期にわたるご協力ありがとうございました。通行再開までご迷惑、ご不便をおかけしますが引き続きご理解をお願いいたします。

リニューアル工事に伴う道路交通情報などに関するお問い合わせは

**0120-84-1620**

受付時間 / 8:30~19:00

TEL **06-6576-1484**

24時間受付 ※一部時間帯はWEBにてご案内しております。

阪神高速ソーシャルメディア 公式アカウント

X (旧 Twitter) Facebook

周辺の一般道路は激しい渋滞が予想されます。う回ルートには、**6 大和川線**や**E26 近畿自動車道**などをご利用ください。※近畿自動車道など、阪神高速道路以外の高速道路(有料道路)をご利用の場合は**別途料金が必要**です。

**高速道路を利用した 広域う回**

凡例

- 今回通行止区間
- 車線規制区間
- 阪神高速道路
- 阪神高速道路入口
- 阪神高速道路出口
- その他高速道路(有料)
- 14 路線番号
- 2 国道番号
- 41 府道番号
- E26 高速道路路線番号

う回ルートには **6 大和川線**などをご利用ください

喜連瓜破出入口 出口・入口とも利用可能

平野入口 (入口のみ閉鎖)

喜連瓜破出口を先頭に渋滞が発生しています

一般道路混雑エリア

高速道路でう回をしても安心の料金体系 / 高速道路を利用したう回の際の料金について

ETC 限定

●大阪都心部⇄西名阪自動車道・南阪奈道路をご利用の際の料金

※対象となる出入口にご確認ください。

「大阪都心部 ⇄ 西名阪自動車道・南阪奈道路」をご利用される場合には、14号松原線のう回ルートである近畿自動車道・13号東大阪線や6号大和川線などを利用するルートが、通行止め前の14号松原線ルートと同一の料金でご利用いただけます (ETC車対象)。

右記の出入口以外 (池田線・東大阪線等の各出入口) をご利用の場合は対象外となります。

大阪都心部の対象の発着出入口

料金調整のために同一とみなす具体的な出入口 (一例)

●「柏原IC」⇄「土佐堀」の利用料金例 (普通車/ETC車)

ルート	走行距離	通行料金
14 松原線ルート	16.5km	1,110円
6 大和川線ルート	27.8km	1,110円
13 東大阪線ルート	20.7km	1,110円
12 守口線ルート	33.5km	1,110円

※松原線ルートは通行止め前の料金です。

●大和川線へのう回の際の料金

阪神高速内で入口と出口までの区間を結ぶ経路が複数存在する場合は、実走経路にかかわらず最短経路の営業距離料金となりますので、大和川線にう回された場合でも、利用される出入口が通行止め前と同じであれば、通行止め前と同額の料金でご利用いただけます。また、通行止めに伴い、一部の近接する出入口を同じ出入口とみなし、6号大和川線にう回する際の出入口が、14号松原線利用時と異なる場合でも、通行止め前の料金を上回らないように料金調整いたします (ETC車対象)。※詳細は阪神高速ホームページをご覧ください。

●料金調整の例 (普通車 / ETC車)

調整前 (通行止め前)	調整後
三宅出入口 ⇄ 阪神高速各出入口	730円
天美出入口 ⇄ 阪神高速各出入口	1,060円 → 730円

安全・安心・快適な道路を100年先まで

阪神高速リニューアルプロジェクト

**終日通行止**

14 松原線 喜連瓜破 上下線 三宅JCT

約4か月前倒しになりました。

2024年 (予定) **12月7日** 午前 5:00

**通行再開**

架替工事終了に伴う通行再開区間

喜連瓜破 三宅JCT

長期にわたるご協力ありがとうございました。通行再開までご迷惑、ご不便をおかけしますが引き続きご理解をお願いいたします。

阪神高速 先進の道路サービスへ